

PSZOK to skrót, który oznacza **Punkt Selektywnego Zbierania Odpadów Komunalnych**. To takie specjalne miejsce, do którego mieszkańcy zawożą rzeczy, które nie mieszczą się w domowych koszach albo są niebezpieczne dla zdrowia ludzi i środowiska.

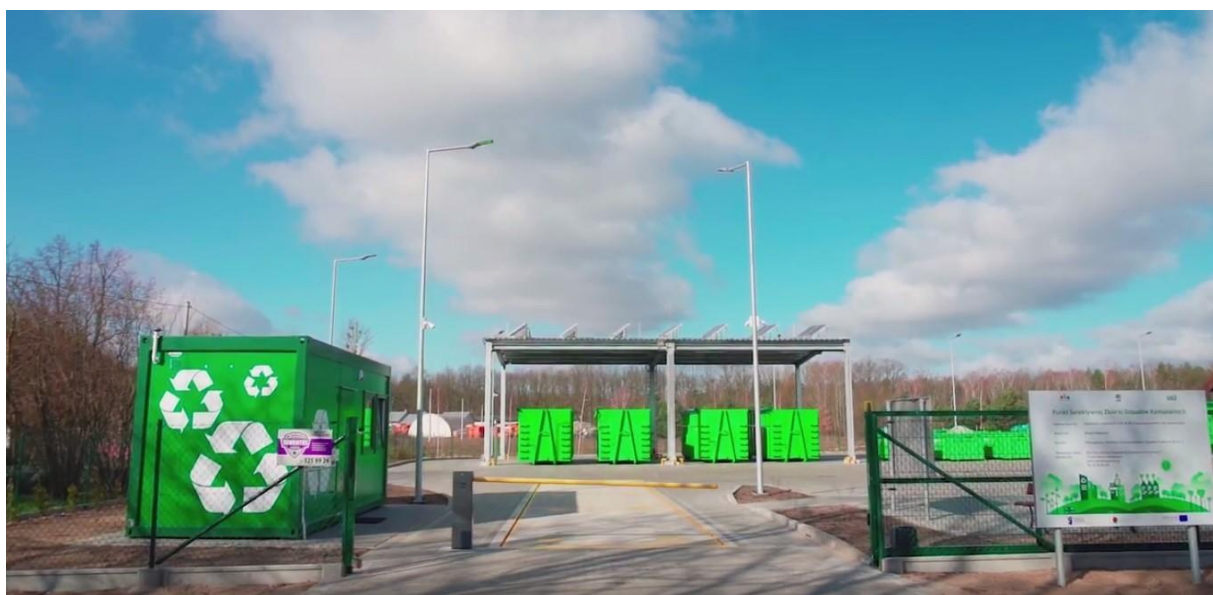
Do PSZOK trafiają zatem problemowe odpady, takie jak:

- chemikalia, resztki farb i lakierów,
- przeterminowane leki,
- igły i strzykawki,
- zużyta odzież i tekstylia,
- zużyte baterie i akumulatory,
- drewno zawierające substancje niebezpieczne,
- plastik twardy i styropian opakowaniowy np. po sprzęcie RTV i AGD,
- meble i inne odpady wielkogabarytowe,
- odpady budowlane i rozbiórkowe,
- zużyty sprzęt elektryczny i elektroniczny,
- zużyte opony pochodzące z pojazdów o dopuszczalnej masie całkowitej do 3,5 ton,
- płyty CD, DVD,

Jak wygląda PSZOK?

PSZOK to ogromny plac z rzędami wielkich kontenerów, które wyglądają jak bardzo duże pudełka. To trochę jak gigantyczny pokój z pojemnikami na zabawki. Tak jak w domu, aby był porządek zabawki wkłada się do pudełek, tak w PSZOK odpady wrzuca się do kontenerów. Część kontenerów umieszczono pod zadaszeniem.

Poza tym na terenie placu znajduje się budynek, w którym są pomieszczenia osób obsługujących PSZOK. Pracownicy zawsze sprawdzają dokumenty oraz zawsze służą pomocą mieszkańcom przywożącym odpady.





Na terenie PSZOK panują ważne zasady, o których należy pamiętać. Po pierwsze każda osoba, które przywiezie odpady rozładuje je sama. Nie robi tego pracownik PSZOK. Jeżeli ktoś ma wątpliwości, gdzie umieścić odpady może poprosić o pomoc obsługę. Po drugie zawsze należy zachować porządek i poczekać na swoją kolejkę. Po trzecie trzeba mieć ze sobą odpowiednie dokumenty.

Dokumenty, o które poprosi pracownik PSZOK to:

- dokument potwierdzający tożsamość osoby przywożącej odpady (może to być dowód osobisty),
- jeden z rachunków potwierdzających dokonywanie opłaty „śmieciowej” (w przypadku zabudowy jednorodzinnej) lub dokument potwierdzający naliczenie tzw. „opłaty śmieciowej” za lokal, z którego pochodzą odpady, wystawiony przez spółdzielnię, zarządcę lub właściciela budynku wielomieszkaniowego np. dokument pn. „Wymiar opłat” wraz z dowodem uiszczenia tej opłaty (w przypadku zabudowy wielorodzinnej).

Można oddać odpady w imieniu innej osoby, ale wtedy potrzebne jest specjalne upoważnienie. Wzór dokumentu dostępny jest na stronie internetowej Czysta Bydgoszcz.

Na PSZOK znajdują się też ciekawe elementy edukacyjne.

Więcej informacji można znaleźć na stronie www.czystabydgoszcz.pl